

# COS'È UN IMPIANTO DENTALE?

Gli impianti dentali sostituiscono le radici dei denti e possono essere usati per ancorare una corona singola, un ponte o una protesi. Solitamente, gli impianti sono a forma di vite e sono realizzati in titanio puro. Il titanio viene utilizzato grazie alla sua esclusiva caratteristica di unirsi direttamente all'osso in un processo chiamato osteointegrazione. Di solito gli impianti hanno un diametro di 3-6mm e lunghezza di 7-18mm.

L'impianto è comunemente formato da tre parti; l'impianto stesso, che viene inserito direttamente nell'osso, il pilastro o moncone, che è la parte di interconnessione e che emerge dalla gengiva, e la corona o la protesi realizzate in titanio, oro o ceramica.

Nella loro forma attuale, gli impianti sono stati utilizzati per la prima volta per il trattamento dei pazienti più di sessant'anni fa. Per Ingvar Brånemark, un professore svedese, scoprì che il titanio si fonde (osteointegra) direttamente all'osso in studi sulla circolazione sanguigna.

Il sistema implantare e le tecniche cliniche che sviluppò vennero ampiamente utilizzate già a partire dall'inizio degli anni Ottanta.



# QUALI SONO I VANTAGGI DEGLI IMPIANTI DENTALI

L'impianto può essere posizionato nello stesso momento in cui viene tolto il dente, ma anche dopo diversi anni dall'estrazione.

La posizione, il colore e la forma dei denti sono determinati dalla natura.

Gli impianti e le relative corone spesso possono essere messi in una posizione ideale (in base alla disponibilità di osso utilizzabile), chiudendo spazi, armonizzandosi ai denti naturali e creando un'estetica ottimale.

In alcune circostanze e dopo un'attenta valutazione clinica l'impianto può essere inserito e immediatamente o poco dopo è possibile applicarvi sopra una corona o una protesi. Questo costituisce un trattamento immediato.

Tuttavia in alcuni casi, per esempio quando vi è scarsità di osso, è preferibile aspettare la guarigione e l'osteointegrazione dell'impianto e nel frattempo usare una corona o una protesi provvisoria.

Un clinico esperto e capace è in grado di valutare le condizioni individuali di ciascun paziente.

I denti naturali sono soggetti a malattie dei denti (carie) e delle gengive (gengivite o parodontite). Gli impianti non sono soggetti a questi problemi.

Essi hanno la longevità maggiore di tutti i dispositivi medici impiantabili, con percentuali di successo che superano i quarant'anni.

Attenzione però, in alcune situazioni, quali, cattiva igiene, diabete, cure tumorali, malattie autoimmuni, gli impianti possono ammalarsi di perimplantite, che se non adeguatamente trattata, porta alla perdita degli impianti stessi.

La longevità dipende dal singolo caso clinico e lo specialista sarà in grado di informare sui fattori di rischio. Alcuni componenti implantari e protesici possono richiedere la sostituzione a causa di usura e sollecitazioni meccaniche, ma spesso si tratta di una semplice sostituzione meccanica.

# LA SICUREZZA DEGLI IMPIANTI

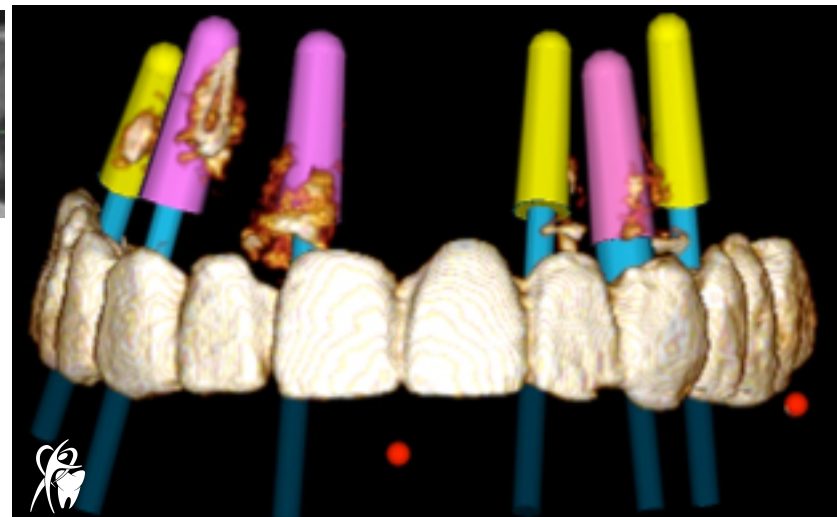
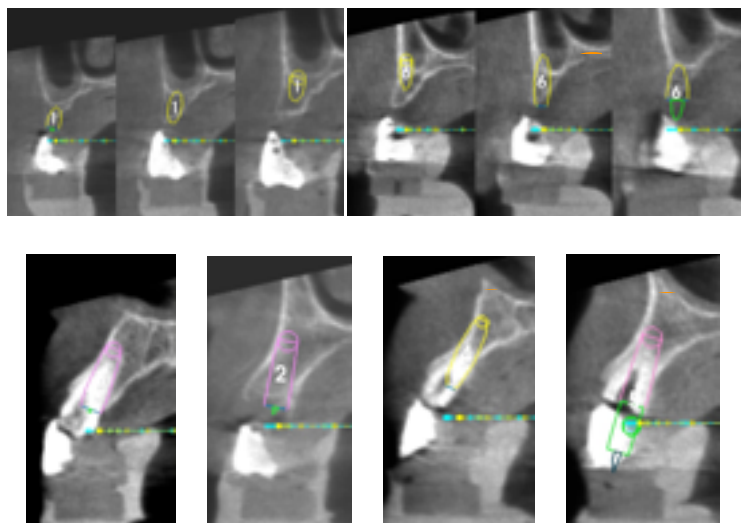
Gli impianti dentali sono tra i dispositivi medici impiantabili più sicuri e di successo. L'inserimento di un impianto è una tecnica solitamente minimamente invasiva e viene effettuata in anestesia locale. Oggi con l'uso della chirurgia guidata, è possibile inserire più impianti in un tempo chirurgico molto breve, senza aprire dei lembi gengivali (con il bisturi).

Il successo degli impianti è ben superiore solitamente al 94%.

Il fallimento degli impianti può essere dovuto a un carico involontario o a fattori di rischio quali la scarsità ossea, il fumo o fattori chirurgici. Il fallimento può avvenire senza infezione o senza che il paziente se ne accorga e il risultato è una mobilità dell'impianto. Solitamente è possibile sostituirlo con successo.

Non ci sono significative evidenze scientifiche pubblicate riguardo all'allergia al titanio. Il materiale mostra un elevato grado di biocompatibilità.

La corretta pianificazione del trattamento è importante per qualunque procedura medica ed è fondamentale che il paziente consulti clinici e specialisti esperti per un consiglio sul trattamento, per questo motivo il clinico deve essere dotato di moderne TAC dentali (CONE BEAM) e di sistemi digitali per realizzare un corretto piano di trattamento chirurgico e protesico.



# COSTI DEL TRATTAMENTO IMPLANTARE

Il trattamento implantare comporta un significativo impegno economico.  
Questo perché oltre ai costi chirurgici vi sono anche quelli di laboratorio e degli stessi componenti implantari.

Un trattamento implantare, eseguito in modo corretto, comprende i seguenti costi:  
Diagnosi della situazione dell'osso, della corretta masticazione, dell'aspetto estetico e di funzione dei denti da ricostruire.

Per questo motivo il professionista, prima di iniziare, deve eseguire una TAC (CONE BEAM), una impronta con arco facciale della bocca, una simulazione digitale di come sarà la protesi finita, progettare e realizzare una guida chirurgica per inserire con precisione gli impianti, costruire un provvisorio per salvaguardare i tessuti gengivali e l'estetica del Paziente.

Usare materiali certificati (impianti, osso sintetico, piezo chirurgia, bio stimolazione laser ecc.)

Realizzare tramite laboratori specializzati, le strutture protesiche con tecnologia CAD CAM usando materiali certificati dal punto di vista della assoluta biocompatibilità.

Per tanto, il costo del trattamento implantare dovrebbe essere valutato nel contesto di un confronto con i costi di mantenimento dei trattamenti tradizionali come ponti e protesi.

D'altra parte il trattamento implantare è molto più duraturo nel tempo !

Lo specialista sarà in grado di dare un consiglio in base alla situazione individuale.



Provvisorio a carico immediato realizzato con tecnologia CAD CAM



# COSTI DEL TRATTAMENTO IMPLANTARE

Il trattamento implantare comporta un significativo impegno economico, che deve essere spiegato con chiarezza al Paziente.

Esistono numerose soluzioni protesiche, di ottima qualità, con costi abbordabili, per soddisfare anche i Pazienti con possibilità economiche ridotte.

Infatti i costi di riabilitazione con l'uso delle moderne tecnologie CAD CAM oggi si sono ridotti, noi possiamo proporre lavori protesici di elevato valore estetico a tutti.

Qui di seguito sono rappresentati alcuni casi

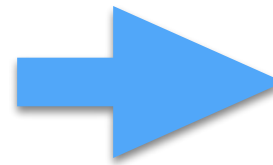
Prima



Dopo



Prima



Dopo

